

Lp.	Podstawa	Opis i wyliczenia	j.m.	Poszcz.	Razem
1	KNR 4-02 0520-02	Demontaż grzejnika żeliwnego członowego o powierzchni ogrzewalnej do 5,0 m2 3	kpl. kpl.	 3,000	
				RAZEM	3,000
2	KNR 4-02 0132-01	Demontaż baterii umywalkowej i zmywakowej 21	szt. szt.	 21,000	
				RAZEM	21,000
3	KNR 4-02 0235-06	Demontaż umywalki 21	kpl. kpl.	 21,000	
				RAZEM	21,000
4	KNR 4-02 0235-08	Demontaż ustępu z miską fajansową 16	kpl. kpl.	 16,000	
				RAZEM	16,000
5	KNR-W 4- 01 0353-07	Wykucie z muru ościeżnic stalowych lub krat okiennych o powierzchni do 2 m2 19	szt. szt.	 19,000	
				RAZEM	19,000
6	KNR 4-04 0504-03	Rozebranie posadzek z płytek ceramicznych 46,6	m2 m2	 46,600	
				RAZEM	46,600
7	KNR-W 3 0614-05	Rozebranie okładziny ściennej 159	m2 m2	 159,000	
				RAZEM	159,000
8	KNR 4-01 0348-05	Rozebranie ścianki z cegieł o grubości 1/2 ceg. na zaprawie cementowej 44,4	m2 m2	 44,400	
				RAZEM	44,400
9	KNR 4-01 0354-12	Wykucie z muru podokienników betonowych z lastryko 4,5	m m	 4,500	
				RAZEM	4,500
10	KNR-W 4- 03 1134-01	Demontaż opraw świetłówkowych z kloszem 19	kpl. kpl.	 19,000	
				RAZEM	19,000
11	KNR-W 4- 03 1124-02	Demontaż łączników instalacyjnych podtynkowych o natężeniu prądu do 10 A - 1 wylot (wyłącznik lub przełącznik 2 biegunowy lub grupowy) 7	szt. szt.	 7,000	
				RAZEM	7,000
12	KNR-W 4- 03 1116-03	Demontaż przewodów wtynkowych z podłoża ceglanego lub betonowego 120	m m	 120,000	
				RAZEM	120,000
13	KNR-W 4- 01 1111-01 analogia	Rozszklenie otworów okiennych lub drzwiowych o ramach drewnianych-demontaż lusterek 3,5	m2 m2	 3,500	
				RAZEM	3,500
14	KNR-W 3 0310-01 analogia	Wykucie różnych elementów o pow. do 0,04 m2 z muru z cegły na zaprawie wapiennej i cementowo-wapiennej- demontaż drobnych elementów wyposażenia/uchwyty na papier, pojemniki na mydło itp./ 32	szt. szt.	 32,000	
				RAZEM	32,000
15	KNR 9-29 0102-01	Rozbiórka przedścianek z płyt gipsowo-kartonowych przy powierzchni rozbiórki do 5 m2 - okładzina pojedyncza/ płyta g-k lub płyta wiórowa- w łazienkach i salach lekcyjnych/ 28,8	m2 m2	 28,800	
				RAZEM	28,800
16	KNR 4-04 0504-03	Rozebranie posadzek z płytek ceramicznych 46,6	m2 m2	 46,600	
				RAZEM	46,600
17	KNR 4-04 0504-01	Rozebranie posadzek jednolitych cementowych, lastrykowych 46,6	m2 m2	 46,600	
				RAZEM	46,600
18	KNR-W 4- 02 0120-01	Demontaż rurociągu stalowego ocynkowanego o śr. 15-20 mm/ w łazienkach i salach lekcyjnych/ 96	m m	 96,000	
				RAZEM	96,000

Lp.	Podstawa	Opis i wyliczenia	j.m.	Poszcz.	Razem
19	KNR-W 4-02 0229-07	Demontaż rurociągu z PVC o śr. do 50 mm na ścianach budynku	m		
		20	m	20,000	
				RAZEM	20,000
20	KNR 4-02 0234-02	Demontaż elementów uzbrojenia rurociągu - wpust żeliwny podłogowy śr. 50 mm	szt.		
		3	szt.	3,000	
				RAZEM	3,000
21	KNR-W 4-02 0232-08	Demontaż podejścia odpływowego z rur z PVC o śr. 110 mm	szt.		
		16	szt.	16,000	
				RAZEM	16,000
22	KNR 4-02 0230-08	Demontaż rurociągu z PCW o śr. 75-110 mm na ścianach budynku	m		
		31,5	m	31,500	
				RAZEM	31,500
23	KNR-W 4-01 0211-04 analogia	Wykucie wnęk w ścianach z betonu żwirowego przy głębokości do 5 cm- poszerzenie otworów drzwiowych- 4 szt.	m ²		
		3,25	m ²	3,250	
				RAZEM	3,250
24	KNR-W 4-01 0212-03 analogia	Ręczna rozbiórka elementów konstrukcji betonowych niezbrojonych o grubości ponad 15 cm - wykucie otworów drzwiowych /2,1 x 0,85 m/ - 2 szt.	m ³		
		3,57	m ³	3,570	
				RAZEM	3,570
25	KNR 2-02 1217-02	Narożniki długości 1,5 m z kątownika 65x65x9 mm- wzmocnienie nadproży nad drzwiami do sanitariatów dla nauczycieli	szt.		
		4	szt.	4,000	
				RAZEM	4,000
26	KNR 0-19 0928-11	Demontaż i montaż okien rozwieranych i uchylno-rozwieranych dwudzielnych z PCV o pow. ponad 2.5 m ² - łącznie z wymianą parapetów zewnętrznych	m ²		
		8,19	m ²	8,190	
				RAZEM	8,190
27	KNR-W 2-02 0517-01	Obróbki przy szerokości w rozwinięciu do 25 cm - montaż z gotowych elementów prefabrykowanych z blachy stalowej ocynkowanej i blachy z cynku/ parapety zewnętrzne wymienianych okien/	m ²		
		1,12	m ²	1,120	
				RAZEM	1,120
28	KNR-W 2-02 1025-01	Ościeżnice stalowe dla drzwi wewnętrznych i wejściowych do lokalu malowane dwukrotnie na budowie typu FD1/półfutryny/	szt.		
		7	szt.	7,000	
				RAZEM	7,000
29	KNR-W 2-02 1022-01	Skrzydła drzwiowe płytowe wewnętrzne pełne jednoskrzydłowe fabrycznie wykończone- z podcięciami lub otworami wentylacyjnymi/ wzmocnione, kompletne z zamkami oraz klamkami bezpiecznymi/- 7 szt.	m ²		
		12,2	m ²	12,200	
				RAZEM	12,200
30	NNRNKB 202 1019-05	(z.II) naświetla stałe fabrycznie wykończone o pow. 0.70-1.0 m ² / PCV/	m ²		
		3	m ²	3,000	
				RAZEM	3,000
31	KNR-W 4-01 0303-02	Uzupełnienie ścianek z cegieł o grubości 1/2 ceg. lub zamurowanie otworów w ściankach na zaprawie cementowo-wapiennej	m ²		
		1,7	m ²	1,700	
				RAZEM	1,700
32	KNR-W 2-02 0126-02	Ścianki działowe pełne z cegieł pełnych grubości 1/2 cegły	m ²		
		8	m ²	8,000	
				RAZEM	8,000
33	KNR-W 2-02 0135-02	Obsadzenie prefabrykowanych podokienników długości ponad 1 m/ podokienniki z konglomeratu/	szt.		
		3	szt.	3,000	
				RAZEM	3,000
34	KNR-W 4-01 0210-02	Wykucie bruzd poziomych lub pionowych o przekroju do 0.040 m ² w elementach z betonu żwirowego- bruzdy pod gałazki grzejników łazienkowych	m		
		5,4	m	5,400	
				RAZEM	5,400
35	KNR 4-02 0501-01	Wymiana odcinka rury stalowej o połączeniach spawanych o śr.nom. 15-20 mm- wymiana gałazek c.o w łazienkach	msc.		
		Przedmiar dodatkowy	m		13,800
		13,8	msc.	12,000	
		12			

Lp.	Podstawa	Opis i wyliczenia	j.m.	Poszcz.	Razem
				RAZEM	12,000
36	KNR-W 2-15 0111-04	Rurociągi z tworzyw sztucznych (PP, PE, PB) o śr. zewnętrznej 40 mm o połączeniach zgrzewanych, na ścianach w budynkach mieszkalnych 28	m m	28,000	
				RAZEM	28,000
37	KNR-W 2-15 0111-02	Rurociągi z tworzyw sztucznych (PP, PE, PB) o śr. zewnętrznej 25 mm o połączeniach zgrzewanych, na ścianach w budynkach mieszkalnych/ w łazienkach i salach lekcyjnych/ 72	m m	72,000	
				RAZEM	72,000
38	KNR-W 2-15 0111-01	Rurociągi z tworzyw sztucznych (PP, PE, PB) o śr. zewnętrznej 20 mm o połączeniach zgrzewanych, na ścianach w budynkach mieszkalnych/ w łazienkach i salach lekcyjnych/ 42	m m	42,000	
				RAZEM	42,000
39	KNR 9-25 0102-03	Izolacja rurociągów o śr. zewnętrznej 25-28 mm otulinami Armaflex o grubości 9 mm 86	m m	86,000	
				RAZEM	86,000
40	KNR-W 2-15 0132-03	Zawory przelotowe i zwrotne instalacji wodociągowych z rur z tworzyw sztucznych o śr. nominalnej 25 mm 12	szt. szt.	12,000	
				RAZEM	12,000
41	KNR-W 2-15 0132-02	Zawory przelotowe i zwrotne instalacji wodociągowych z rur z tworzyw sztucznych o śr. nominalnej 20 mm 4	szt. szt.	4,000	
				RAZEM	4,000
42	KNR-W 2-15 0135-01	Zawory czepalne o śr. nominalnej 15 mm 6	szt. szt.	6,000	
				RAZEM	6,000
43	KNR-W 2-15 0207-03	Rurociągi z PVC kanalizacyjne o śr. 110 mm na ścianach w budynkach mieszkalnych o połączeniach wciskowych 36	m m	36,000	
				RAZEM	36,000
44	KNR-W 2-15 0207-01	Rurociągi z PVC kanalizacyjne o śr. 50 mm na ścianach w budynkach mieszkalnych o połączeniach wciskowych 22	m m	22,000	
				RAZEM	22,000
45	KNR-W 2-15 0211-03	Dodatki za wykonanie podejść odpływowych z PVC o śr. 110 mm o połączeniach wciskowych 16	podej. podej.	16,000	
				RAZEM	16,000
46	KNR-W 2-15 0211-01	Dodatki za wykonanie podejść odpływowych z PVC o śr. 50 mm o połączeniach wciskowych 13	podej. podej.	13,000	
				RAZEM	13,000
47	KNR-W 2-15 0218-01	Wpusty ściekowe z tworzywa sztucznego o śr. 50 mm 3	szt. szt.	3,000	
				RAZEM	3,000
48	KNR-W 2-15 0127-01	Próba szczelności instalacji wodociągowych z rur z tworzyw sztucznych w budynkach mieszkalnych (rurociąg o śr. do 63 mm) Przedmiar dodatkowy - ilość prób szczelności 1 88	m prób. m	88,000	1,000
				RAZEM	88,000
49	KNR-W 2-15 0137-02	Baterie umywalkowe lub zmywakowe stojące o śr. nominalnej 15 mm 13	szt. szt.	13,000	
				RAZEM	13,000
50	KNR-W 2-15 0137-01	Baterie umywalkowe lub zmywakowe ściennie o śr. nominalnej 15 mm/ montaż "starych" baterii 5	szt. szt.	5,000	
				RAZEM	5,000
51	KNR-W 2-15 0230-02	Umywalki pojedyncze porcelanowe z syfonem gruszkowym 13	kpl. kpl.	13,000	
				RAZEM	13,000
52	KNR-W 2-15 0230-05	Postument porcelanowy do umywalk 13	kpl. kpl.	13,000	
				RAZEM	13,000

Lp.	Podstawa	Opis i wyliczenia	j.m.	Poszcz.	Razem
53	KNR-W 2-15 0229-04	Zlewozmywaki żeliwne, z blachy lub z tworzywa sztucznego na ścianie/ montaż "starych" przyborów/ 5	szt.		
			szt.	5,000	
				RAZEM	5,000
54	KNR-W 2-15 0233-03	Ustępy z płuczką ustępową typu "kompakt" 16	kpl.		
			kpl.	16,000	
				RAZEM	16,000
55	KNR-W 2-15 0418-07	Grzejniki stalowe dwupłytowe o wysokości 600-900 mm i długości do 1600 mm 3	szt.		
			szt.	3,000	
				RAZEM	3,000
56	KNR-W 2-15 0412-02	Zawory grzejnikowe o śr. nominalnej 15 mm 9	szt.		
			szt.	9,000	
				RAZEM	9,000
57	KNR 5-08 0209-01	Przewód wtynkowy łączny przekrój żył do 7.5 mm ² (podłoże betonowe) układany w tynku 135	m		
			m	135,000	
				RAZEM	135,000
58	KNR 5-08 0302-01	Montaż na gotowym podłożu puszek bakelitowych o śr. do 60mm 10	szt.		
			szt.	10,000	
				RAZEM	10,000
59	KNR 5-08 0302-02	Montaż na gotowym podłożu puszek bakelitowych o śr. do 80mm; ilość wy- lotów 3, przekrój przewodu 2.5 mm ² 4	szt.		
			szt.	4,000	
				RAZEM	4,000
60	KNR 5-08 0511-13 analogia	Montaż z podłączeniem na gotowym podłożu opraw świetłkowych z bla- chy stalowej z kloszem lub rastrem 2x40W - przykręcanych-końcowych- lampy LED o mocy dostosowanej do wielkości pomieszczeń 19	szt.		
			szt.	19,000	
				RAZEM	19,000
61	KNR 5-08 0516-01 analogia	Montaż z podłączeniem na gotowym podłożu opraw świetłkowych tune- lowych w obudowie z tworzyw sztucznych z kloszem - przykręcanych - 1x20W - końcowych- lampy LED, kinkiety nad lustrami 13	szt.		
			szt.	13,000	
				RAZEM	13,000
62	KNR 5-08 0307-02	Montaż na gotowym podłożu łączników instalacyjnych podtynkowych jed- nobiegunowych, przycisków w puszcze instalacyjnej z podłączeniem 10	szt.		
			szt.	10,000	
				RAZEM	10,000
63	KNR 4-01 0708-03	Wykonanie tynków zwykłych wewnętrznych kat. III z zaprawy cementowo- wapiennej na ościeżach szerokości do 40 cm 30	m		
			m	30,000	
				RAZEM	30,000
64	KNR 4-01 0716-06 analogia	Tynki wewnętrzne zwykłe kat. III wykonywane ręcznie na podłożu z beto- nów żwirowych, zagruntowanych siatek, płyt wiórowo-cementowych na ścianach o powierzchni podłogi do 5 m ² - uzupełnienie tynków pod płytki 50	m ²		
			m ²	50,000	
				RAZEM	50,000
65	KNR-W 4-01 0709-05 analogia	Uzupełnienie tynków zwykłych wewnętrznych kat.III z zaprawy cem.-wap. o powierzchni 0.26-0.5 m ² na podłożach z cegły, pustaków ceramicznych, betonu na ścianach- naprawy tynków po wymianie podejść dla baterii ściennych w salach lekcyjnych/ 5	szt.		
			szt.	5,000	
				RAZEM	5,000
66	KNR-W 3 0614-03 analogia	Wymiana płytek okładzinowych ściennych o wymiarach 20x20 cm układa- nych na klej o powierzchni do 1 m ² w jednym miejscu- uzupełnienia płytek nad zlewozmywakami w salach lekcyjnych 5	m ²		
			m ²	5,000	
				RAZEM	5,000
67	KNR 2-02 1101-02	Podkłady betonowe na stropie 3,73	m ³		
			m ³	3,730	
				RAZEM	3,730
68	KNR AT-27 0401-03	Pozioma izolacja podpłytkowa przeciwwilgociowa gr. 1 mm z polimerowej masy uszczelniającej (folii w płynie) wykonywana ręcznie 46,6	m ²		
			m ²	46,600	
				RAZEM	46,600
69	KNR AT-27 0401-01	Pionowa izolacja podpłytkowa przeciwwilgociowa gr. 1 mm z polimerowej masy uszczelniającej (folii w płynie) wykonywana ręcznie 159	m ²		
			m ²	159,000	
				RAZEM	159,000

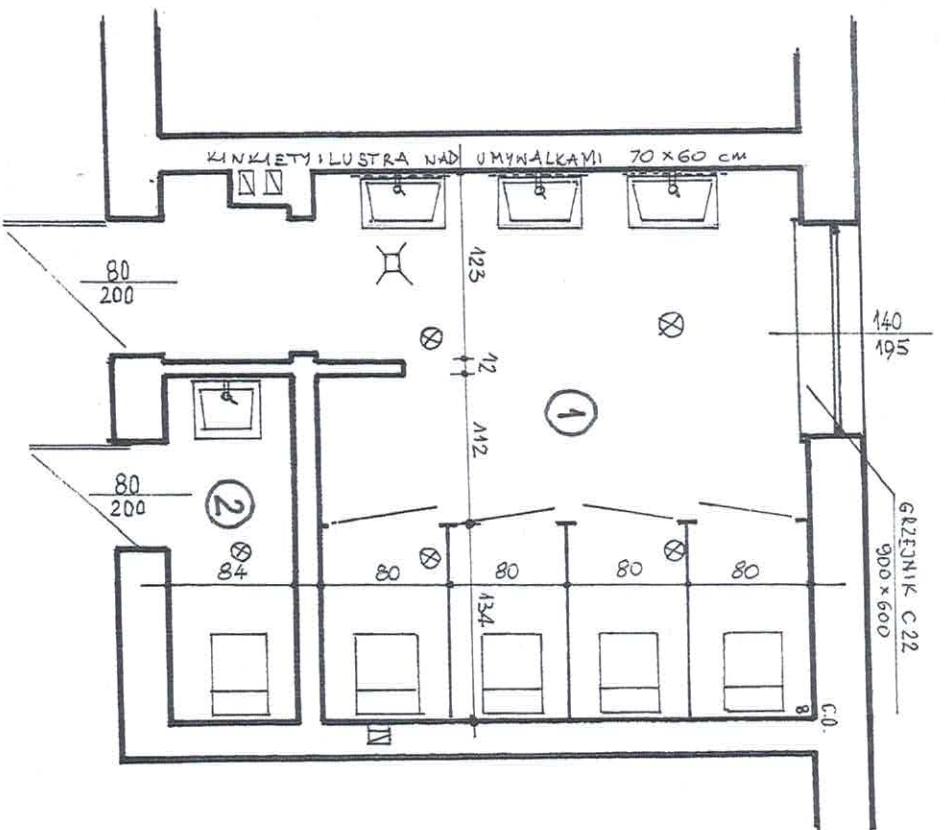
Lp.	Podstawa	Opis i wyliczenia	j.m.	Poszcz.	Razem
70	KNR AT-40 0417-03 analogia	Uszczelnienie dylatacji taśmami klejonymi na polimerową masę uszczelniającą- wklejanie taśm izolacyjnych w narożnikach ścian i na połączeniu podłoga-ściana	m		
		81	m	81,000	
				RAZEM	81,000
71	KNR AT-22 0204-07	Okładziny ściennie z płytek z kamieni sztucznych o regularnych kształtach na zaprawie klejowej cienkowarstwowej; płytki o wymiarach 30x60 cm	m ²		
		159	m ²	159,000	
				RAZEM	159,000
72	NNRNKB 202 0842-02	(z.VII) Osadzenie listew wykończających przy licowaniu ścian płytkami w pomieszczeniach o pow. ponad 8 m ²	m		
		51	m	51,000	
				RAZEM	51,000
73	KNR AT-23 0206-03	Okładziny podłogowe z płytek z kamieni sztucznych o regularnych kształtach na zaprawie klejowej cienkowarstwowej; płytki o wymiarach 30x30 cm	m ²		
		46,6	m ²	46,600	
				RAZEM	46,600
74	KNR AT-23 0218-02	Listwy zakończeniowe obsadzane w cienkowarstwowej zaprawie klejowej	m		
		7	m	7,000	
				RAZEM	7,000
75	KNR 2-02 1408-02 analogia	Szklenie plafonów metalowych szkłem płaskim walcowanym, wzorzystym, płaskim ciągnionym lub płaskim zbrojonym - powierzchnia szyby do 0,5 m ² - lustra nad umywalkami(0,6x0,8 m)	m ²		
		6,24	m ²	6,240	
				RAZEM	6,240
76	NNRNKB 202 1134-02	(z.VII) Gruntowanie podłoża preparatami "CERESIT CT 17" i "ATLAS UNI GRUNT" - powierzchnie pionowe	m ²		
		112,3	m ²	112,300	
				RAZEM	112,300
77	NNRNKB 202 1134-01	(z.VII) Gruntowanie podłoża preparatami "CERESIT CT 17" i "ATLAS UNI GRUNT" - powierzchnie poziome	m ²		
		46,6	m ²	46,600	
				RAZEM	46,600
78	NNRNKB 202 2013-01	(z.X) Gładzie gipsowe gr. 3 mm jednowarstwowe na ścianach na podłożu z tynku w pomieszczeniach o pow. podłogi ponad 5 m ²	m ²		
		112,3	m ²	112,300	
				RAZEM	112,300
79	NNRNKB 202 2015-01	(z.X) Gładzie gipsowe gr. 3 mm jednowarstwowe na stropach na podłożu z tynku o pow. ponad 5 m ²	m ²		
		46,6	m ²	46,600	
				RAZEM	46,600
80	KNR 2-02 1505-03	Dwukrotne malowanie farbami emulsyjnymi powierzchni wewnętrznych - podłożu gipsowych z gruntowaniem	m ²		
		158,9	m ²	158,900	
				RAZEM	158,900
81	KNR-W 2- 02 1215-02	Drzwiczki i kratki osadzone w ścianach o powierzchni elementu do 0.2 m ² - drzwiczki rewizyjne i kratki wentylacyjne ze stali nierdzewnej	szt.		
		22	szt.	22,000	
				RAZEM	22,000
82	KNR AT-12 0102-01	Obudowy ściennie z płyt gipsowo-kartonowych NIDA na pojedynczej konstrukcji nośnej, z pokryciem jednostronnym jednowarstwowym 50-01; System NIDA Tynk 62A50- obudowy rur kanalizacyjnych i pionów c.o.	m ²		
		28,5	m ²	28,500	
				RAZEM	28,500
83	KNNR-W 3 0703-03 analogia	Boazeria płycinowa- przegrody kabin sanitariatów z płyt HPL gr. 10 mm, kompletne z okuciami i montażem	m ²		
		40,5	m ²	40,500	
				RAZEM	40,500
84	KNNR-W 3 1013-01	Zabezpieczenie podłóg folią	m ²		
		150	m ²	150,000	
				RAZEM	150,000
85	KNR-W 4- 01 0324-01 analogia	Obsadzenie wsporników lub haków zawiasowych w ścianach z cegieł- montaż drobnych elementów wyposażenia: uchwyty na papier, uchwyty pojemników na mydło, itp.	szt.		
		36	szt.	36,000	
				RAZEM	36,000
86	KNR 4-04 1101-02	Transport gruzu z terenu rozbiórki przy ręcznym załadunku i wyładunku samochodu skrzyniowym na odległość do 1 km	m ³		
		15	m ³	15,000	
				RAZEM	15,000

Lp.	Podstawa	Opis i wyliczenia	j.m.	Poszcz.	Razem
87	KNR 4-04 1105-02	Transport gruzu samochodem samowyladowczym przy ręcznym załadowaniu i mechanicznym rozładowaniu - dodatek za każdy rozpoczęty km ponad 1 km Krotność = 25 15	m ³ m ³	 15,000	
				RAZEM	15,000

OPIS

1. Glazura 30x60 cm i Gres 30x30 cm
2. ścianki rozdzielające kabiny - HPL 91.10 mm
3. Drzwi wejściowe 80x200, wzmożnione, z otworami wentyl.
4. umywalki z półpostumentem podwieszanym
5. sedesy typu kompakt
6. oświetlenie LED
7. Grzejnik stalowy 900x600
8. Okno PCV 6-komorowe, 3-szybowe
9. Parapet - ogłomaciwy
10. Łustra - wpuszczane w glazurę
11. Wyposażenie / pojemniki na papier, poj. ma mydło, kosze *bez mater.*

- ① WC dziewcząt
② WC nauczycieli



SCHEMAT WĘZŁA SANITARNEGO